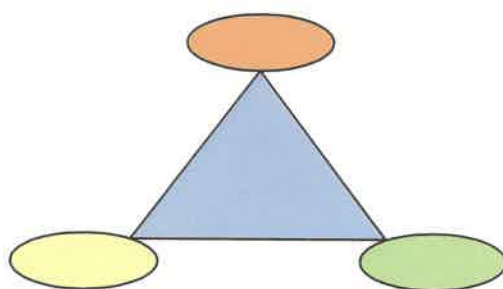


第60回

《景況調査》

=== 集計結果 ===

(令和5年9月実施)

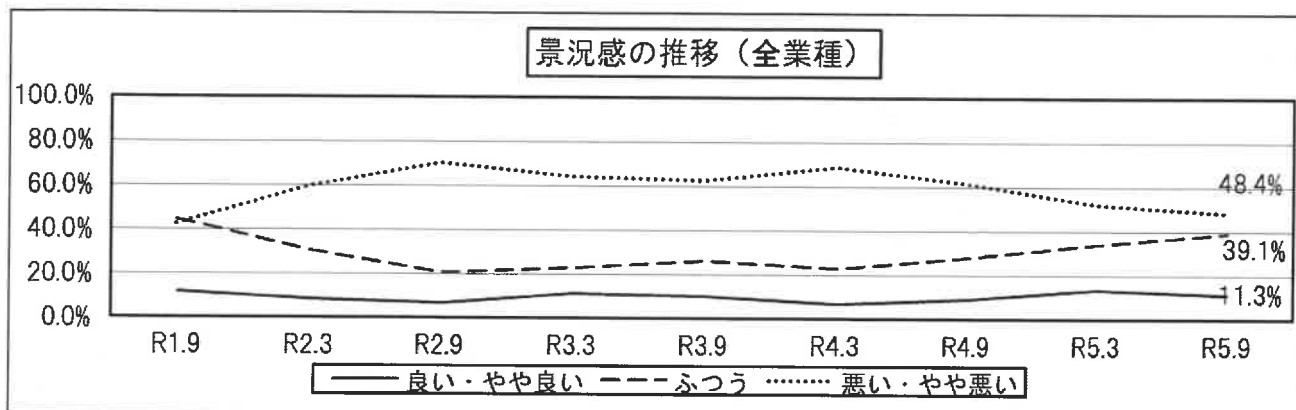


藤岡商工会議所

【 概況 】

— 景況感 「卸小売（飲食含）」で小幅に改善 —

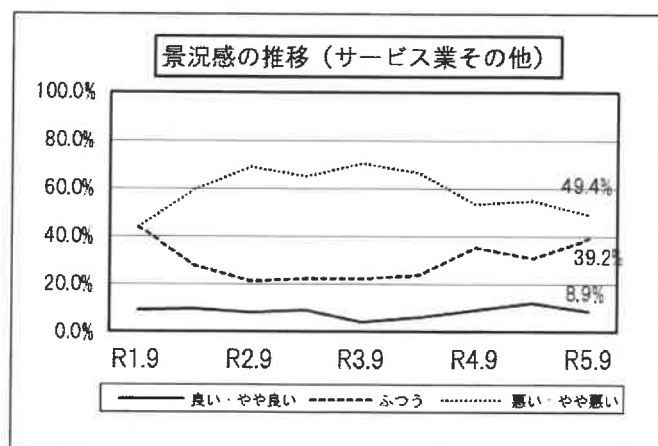
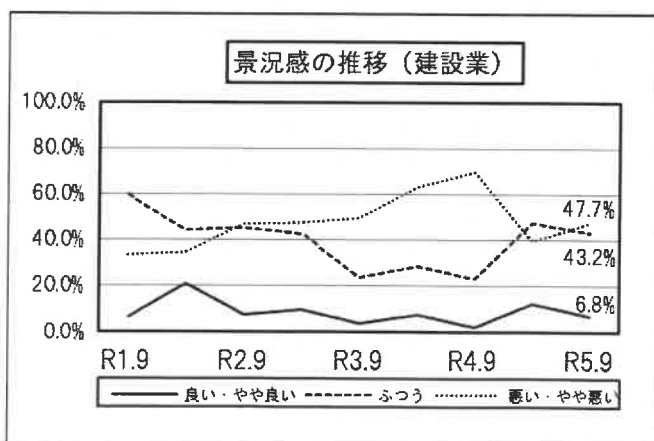
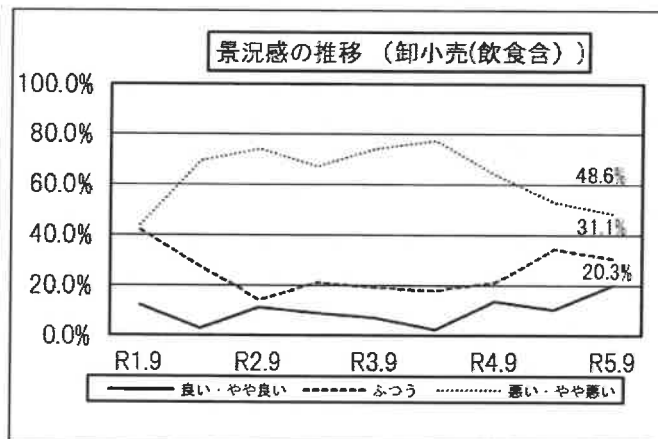
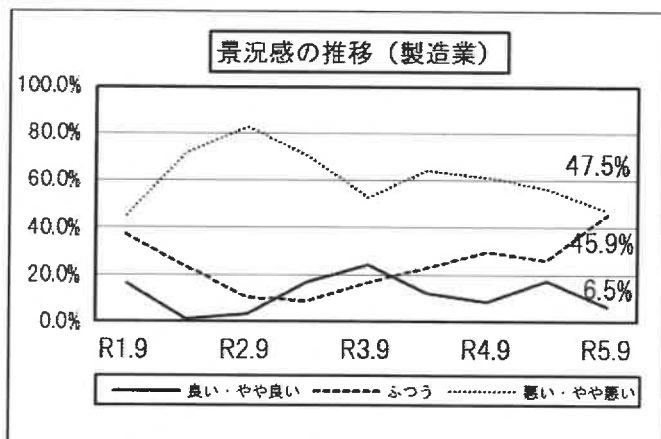
《景況感》



全業種平均の景況感では、「良い・やや良い」の数値は11.3%（前回13.3%）で2ポイント減少し、「悪い・やや悪い」の数値は48.4%（前回52.0%）と3.6ポイント減少となった。

業種別においては、製造業「悪い・やや悪い」が47.5%（前回調査56.5%）、建設業「悪い・やや悪い」が47.7%（前回調査39.6%）、サービス業その他「悪い・やや悪い」が49.4%（前回調査55.2%）となった。

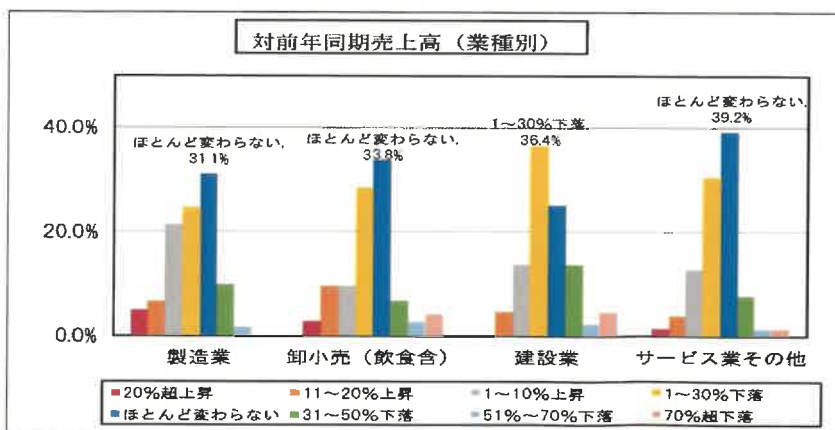
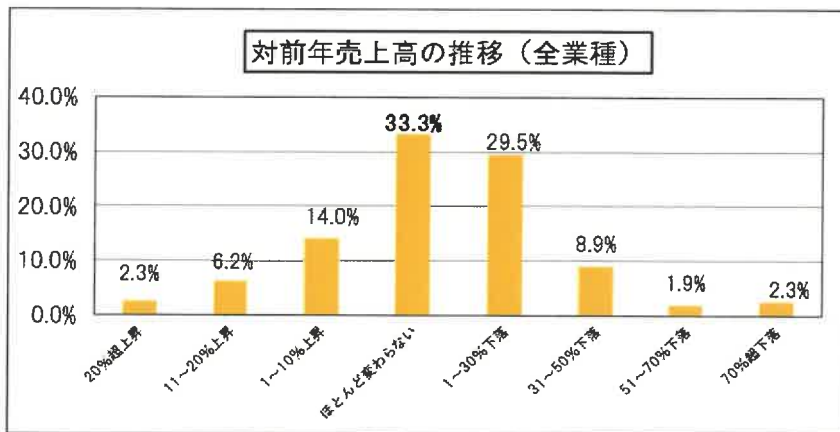
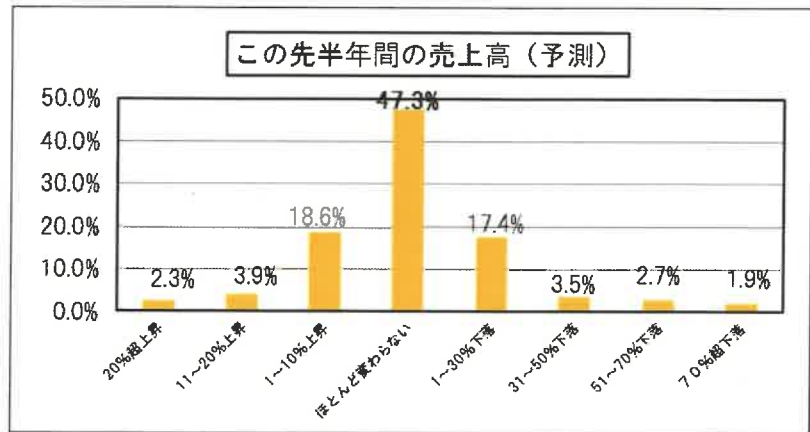
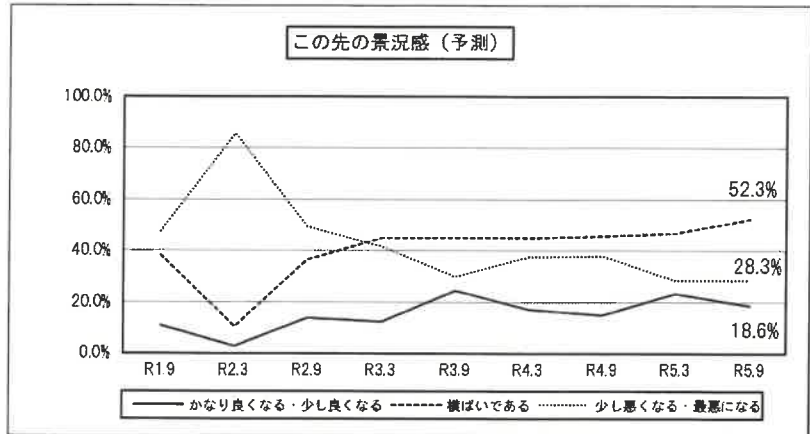
卸小売（飲食含）においては、「良い・やや良い」が20.3%（前回調査10.3%）と10.0ポイント増加する結果となった。



《景気・売上高の見通し》

この先の景況感予測では、全業種平均で「横ばい」が52.3%（前回調査46.7%）で前回より5.6ポイント増加し、「少し悪くなる・最悪になる」が28.3%（前回調査28.5%）で、0.2ポイント減少し、「かなり良くなる・少し良くなる」は18.6%で（前回調査23.5%）、4.9ポイント減少した。

また、この先の売上高予測においては、「ほとんど変わらない」は47.3%（前回調査42.1%）で、5.2ポイント増加する結果となった。

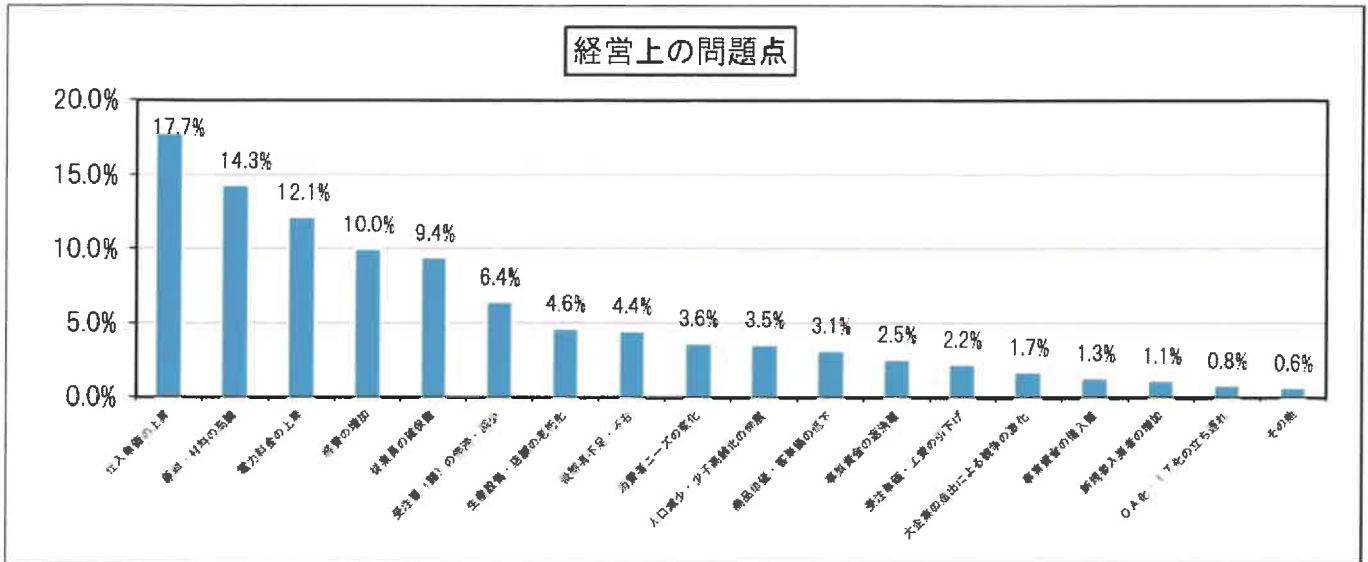


《売上高》

対前年売上高では、「ほとんど変わらない」が33.3%と最も多く、次いで「1~30%下落」が29.5%となった。建設業においては、「1~30%下落」が36.4%と最も多い結果となった。

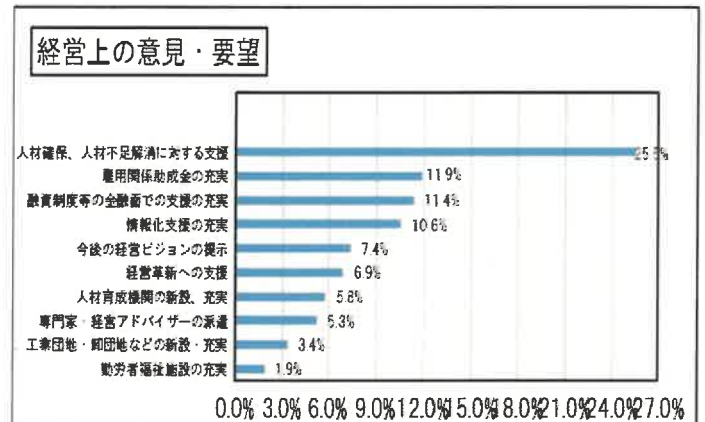
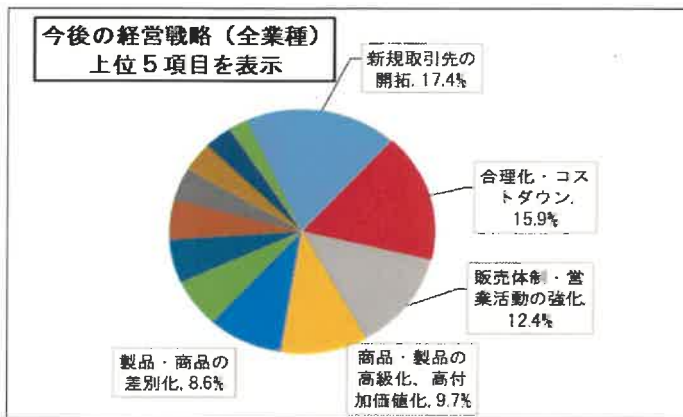
「ほとんど変わらない」では、製造業が31.1%（前回調査30.4%）で0.7ポイント増加、卸小売（飲食含）が33.8%（前回調査36.2%）で、2.4ポイント減少、建設業が25.0%（前回調査39.6%）で14.6ポイント減少サービス業その他39.2%（前回調査38.8%）となり0.4ポイント増加となった。

《経営上の問題点》



経営上の問題点については、全体では「仕入単価の上昇」が17.7%、「原料・材料の高騰」が14.3%となった。次いで、「電力料金の上昇」「経費の増加」「従業員の確保」が上位になるなど、問題点は様々である。

《経営戦略》



経営戦略については、「新規取引先の開拓」が17.4%と最も多く、次いで「合理化・コストダウン」が15.9%となり、経営上の意見・要望では「人材確保、人材不足解消に対する支援」が25.5%、「雇用関係助成金の充実」が11.9%、「融資制度等の金融面での支援の充実」が11.4%との結果になった。

【調査対象業種】

製造業	繊維工業、金属工業、食品工業、印刷業、窯業、プラスチック工業、電気機器製造業
卸・小売業 (飲食店含)	卸売業、食料品販売、陶器販売、文具販売、カメラ用品販売、衣料品販売、自動車・自転車販売、荒物・雑貨販売、スポーツ用品販売、花・植木販売、その他の小売、飲食業
建設業	建築・土木、鉄工、製材、木工、電気工事、左官、管・サッシ工事、塗装業、屋根工事、装飾
サービス業その他	理・美容、運送業、写真業、ホテル・旅館、クリーニング、金融・保険、税理士・社労士等、不動産業、教室・塾・練習場など

【調査対象業種】 今回の調査集計の業種別サンプルは次の通り。

業種	サンプル数
製造業	61
卸・小売業(飲食店含む)	74
建設業	44
サービス業その他	79
合計	258

景況調査集計表

令和5年9月実施

※集計表の下段小文字は、前回調査(R5年3月実施)の数値
 ※集計表中下線は、各項目で最もウエートの高い回答項目

事業所の概況(従業員数)

	1~5人	6~10人	11~20人	21~50人	51人以上	合計
製造業	23	4	10	14	10	61
卸小売業(飲食含)	52	9	7	6	0	74
建設業	30	6	5	2	1	44
サービス業その他	45	13	8	8	5	79
合計	150	32	30	30	16	258

質問1-1 4月~9月までの景況感をどのように感じていますか。

	製造業		卸小売(飲食含)		建設業		サービス業その他		合計	
①良い	1 1.6%	1 1.4%	2 2.7%	1 1.7%	0 0.0%	0 0.0%	1 1.3%	2 3.0%	4 1.6%	4 1.7%
②やや良い	3 4.9%	11 15.9%	13 17.6%	5 8.6%	3 6.8%	6 12.5%	6 9.0%	6 9.0%	25 9.7%	28 11.6%
③ふつう	<u>28</u> 45.9%	<u>45.9%</u>	<u>23</u> 31.1%	<u>31.1%</u>	<u>19</u> 43.2%	<u>43.2%</u>	<u>31</u> 39.2%	<u>39.2%</u>	<u>101</u> 39.1%	<u>39.1%</u>
④やや悪い	13 21.3%	18 26.1%	18 24.3%	20 34.5%	11 25.0%	23 47.9%	21 31.3%	27 34.2%	69 26.7%	82 33.9%
⑤悪い	16 26.2%	12 17.4%	18 24.3%	14 24.1%	10 22.7%	9 18.8%	12 17.9%	12 15.2%	56 21.7%	47 19.4%
⑥無回答	0 0.0%	0 0.0%	0 0.0%	1 1.7%	1 2.3%	0 0.0%	2 2.5%	1 1.5%	3 1.2%	2 0.8%
合計	61 100.0%	69 100.0%	74 100.0%	58 100.0%	44 100.0%	48 100.0%	79 100.0%	67 100.0%	258 100.0%	242 100.0%

質問1-2 この先の(10月~3月までの)景況感はどうなると予測していますか。

	製造業		卸小売(飲食含)		建設業		サービス業その他		合計	
①かなり良くなる	1 1.6%	0 0.0%	0 0.0%	1 1.7%	0 0.0%	0 0.0%	0 0.0%	1 1.5%	1 0.4%	2 0.8%
②少し良くなる	13 21.3%	20 29.0%	15 20.3%	16 27.6%	5 11.4%	7 14.6%	14 17.9%	12 17.9%	47 18.2%	55 22.7%
③横ばいである	<u>32</u> 52.5%	<u>52.5%</u>	<u>36</u> 48.6%	<u>48.6%</u>	<u>24</u> 54.5%	<u>54.5%</u>	<u>43</u> 54.4%	<u>54.4%</u>	<u>135</u> 52.3%	<u>52.3%</u>
④少し悪くなる	11 18.0%	18 26.1%	17 23.0%	11 19.0%	10 22.7%	16 33.3%	13 19.4%	17 21.5%	55 21.3%	58 24.0%
⑤最悪になる	4 6.6%	5 7.2%	6 8.1%	4 6.9%	5 11.4%	2 4.2%	3 3.8%	0 0.0%	18 7.0%	11 4.5%
⑥無回答	0 0.0%	1 1.4%	0 0.0%	1 1.3%	0 0.0%	0 0.0%	2 2.5%	2 3.0%	2 0.8%	3 1.2%
合計	61 100.0%	69 100.0%	74 100.0%	58 100.0%	44 100.0%	48 100.0%	79 100.0%	67 100.0%	258 100.0%	242 100.0%

質問1-3 景気が良くなる時期をどう予測していますか。

	製造業		卸小売(飲食含)		建設業		サービス業その他		合計	
①令和5年秋頃	3 4.9%	3 4.1%	3 4.1%	0 0.0%	0 0.0%	1 1.3%	7 9.1%	1 1.3%	7 2.7%	20 7.8%
②令和5年冬頃	5 8.2%	8 10.8%	8 10.8%	4 9.1%	4 9.1%	3 3.8%	28 35.4%	3 3.8%	20 7.8%	85 32.9%
③令和6年春頃	22 36.1%	21 28.4%	21 28.4%	14 31.8%	14 31.8%	28 35.4%	25 41.0%	33 41.8%	105 40.7%	41 15.9%
④令和6年夏以降	25 41.0%	27 36.5%	27 36.5%	20 45.5%	20 45.5%	33 41.8%	6 9.8%	14 17.7%	105 40.7%	41 15.9%
⑤無回答	6 9.8%	15 20.3%	15 20.3%	6 13.6%	6 13.6%	14 17.7%	61 100.0%	74 100.0%	44 100.0%	79 100.0%
合計	61 100.0%	74 100.0%	74 100.0%	44 100.0%	44 100.0%	79 100.0%	258 100.0%	258 100.0%	258 100.0%	258 100.0%

質問2-1 4月~9月までの売上高は前年同期に対してどうなりましたか。

	製造業		卸小売(飲食含)		建設業		サービス業その他		合計	
①20%超上昇	3 4.9%	3 4.3%	2 2.7%	1 1.7%	0 0.0%	0 0.0%	1 1.3%	2 3.0%	6 2.3%	6 2.5%
②11~20%上昇	4 6.6%	6 8.7%	7 9.5%	3 5.2%	2 4.5%	3 4.2%	3 4.5%	3 4.5%	16 6.2%	14 5.8%
③1~10%上昇	13 21.3%	13 18.8%	7 9.5%	14 24.1%	6 13.6%	8 16.7%	10 12.7%	12 17.9%	36 14.0%	47 19.4%
④ほとんど変わらない	<u>19</u> 31.1%	<u>31.1%</u>	<u>25</u> 33.8%	<u>33.8%</u>	<u>11</u> 25.0%	<u>25.0%</u>	<u>31</u> 39.2%	<u>39.2%</u>	<u>86</u> 33.3%	<u>33.3%</u>
⑤1~30%下落	15 24.6%	23 33.3%	21 28.4%	16 27.6%	16 36.4%	12 25.0%	26 38.8%	24 30.4%	76 29.5%	71 29.3%
⑥31~51%下落	6 9.8%	0 0.0%	5 6.8%	1 1.7%	6 13.6%	4 8.3%	6 7.6%	2 3.0%	23 8.9%	7 2.9%
⑦51~71%超下落	1 1.6%	2 2.9%	2 2.7%	1 1.7%	1 2.3%	2 4.2%	1 1.3%	1 1.5%	5 1.9%	6 2.5%
⑧70%超下落	0 0.0%	1 1.4%	3 4.1%	1 1.7%	2 4.5%	1 2.1%	1 1.3%	0 0.0%	6 2.3%	3 1.2%
⑨無回答	0 0.0%	0 0.0%	2 2.7%	0 0.0%	0 0.0%	2 2.5%	2 2.5%	1 1.5%	4 1.6%	1 0.4%
合計	61 100.0%	69 100.0%	74 100.0%	58 100.0%	44 100.0%	48 100.0%	79 100.0%	67 100.0%	258 100.0%	242 100.0%

質問2-2 売上高が上昇した要因は？(2-1で①～③と回答した方(複数回答有))

	製造業		卸小売(飲食含)		建設業		サービス業その他		合計	
①顧客数の増加	1 0	4.8% 0.0%	9 8	47.4% 40.0%	2 7	25.0% 70.0%	7 7	50.0% 35.0%	19 22	30.6% 30.6%
②受注の増加	17 17	81.0% 77.3%	2 2	10.5% 10.0%	5 0	62.5% 0.0%	3 7	21.4% 35.0%	27 26	43.5% 36.1%
③商品・製品単価の引き上げ	2 3	9.5% 13.6%	5 0	26.3% 0.0%	1 1	12.5% 10.0%	3 3	21.4% 15.0%	11 7	17.7% 9.7%
④取引品目を増やした	0 0	0.0% 0.0%	0 0	0.0% 0.0%	0 0	0.0% 0.0%	1 1	7.1% 5.0%	1 1	1.6% 1.4%
⑤業種・業態の変更	0 0	0.0% 0.0%	1 0	5.3% 0.0%	0 0	0.0% 0.0%	0 0	0.0% 0.0%	1 0	1.6% 0.0%
⑥消費税増分の増加	0 0	0.0% 0.0%	0 1	0.0% 5.0%	0 0	0.0% 0.0%	0 0	0.0% 0.0%	0 1	0.0% 1.4%
⑦その他	1 2	4.8% 9.1%	1 0	5.3% 0.0%	0 0	0.0% 0.0%	0 2	0.0% 10.0%	2 4	3.2% 5.6%
⑧無回答	0 0	0.0% 0.0%	1 9	5.3% 45.0%	0 2	0.0% 20.0%	0 0	0.0% 0.0%	1 11	1.6% 15.3%
合計	21 22	100.0% 100.0%	19 20	100.0% 100.0%	8 10	100.0% 100.0%	14 20	100.0% 100.0%	62 72	100.0% 100.0%

質問2-3 売上高が下落した原因は？(2-1で⑤～⑦と回答した方(複数回答有))

	製造業		卸小売(飲食含)		建設業		サービス業その他		合計	
①顧客数の減少	1 2	4.0% 7.4%	15 4	45.5% 23.5%	2 15	8.3% 75.0%	13 8	37.1% 36.4%	31 29	26.5% 33.7%
②受注の減少	17 20	68.0% 74.1%	8 0	24.2% 0.0%	16 0	66.7% 0.0%	11 9	31.4% 40.9%	52 29	44.4% 33.7%
③商品・製品単価の引き下げ	1 0	4.0% 0.0%	1 1	3.0% 5.9%	1 0	4.2% 0.0%	0 0	0.0% 0.0%	3 1	2.6% 1.2%
④競争の激化	0 0	0.0% 0.0%	2 5	6.1% 29.4%	1 0	4.2% 0.0%	1 1	2.9% 4.5%	4 6	3.4% 7.0%
⑤需要の変化	0 1	0.0% 3.7%	2 5	6.1% 29.4%	3 2	12.5% 10.0%	2 0	5.7% 0.0%	7 8	6.0% 9.3%
⑥新型コロナウイルス	4 2	16.0% 7.4%	2 1	6.1% 5.9%	0 1	0.0% 5.0%	2 4	5.7% 18.2%	8 8	6.8% 9.3%
⑦その他	2 2	8.0% 7.4%	2 1	6.1% 5.9%	1 2	4.2% 10.0%	3 0	8.6% 0.0%	8 5	6.8% 5.8%
⑧無回答	0 0	0.0% 0.0%	1 0	3.0% 0.0%	0 0	0.0% 0.0%	3 0	8.6% 0.0%	4 0	3.4% 0.0%
合計	25 27	100.0% 100.0%	33 17	100.0% 100.0%	24 20	100.0% 100.0%	35 22	100.0% 100.0%	117 86	100.0% 100.0%

質問2-4 この先(10月～3月まで)で、売上高はどうかと予測していますか。

	製造業		卸小売(飲食含)		建設業		サービス業その他		合計	
①20%超上昇	3 1	4.9% 1.4%	1 0	1.4% 0.0%	0 0	0.0% 0.0%	2 0	2.5% 0.0%	6 1	2.3% 0.4%
②11～20%上昇	3 2	4.9% 2.9%	4 3	5.4% 5.2%	0 2	0.0% 4.2%	3 1	3.8% 1.5%	10 8	3.9% 3.3%
③1～10%上昇	15 16	24.6% 23.2%	13 9	17.6% 15.5%	5 7	11.4% 14.6%	15 1	19.0% 1.5%	48 33	18.6% 13.6%
④ほとんど変わらない	24 31	39.3% 44.9%	33 32	44.6% 55.2%	27 24	61.4% 50.0%	38 15	48.1% 22.4%	122 102	47.3% 42.1%
⑤1～30%下落	12 12	19.7% 17.4%	15 11	20.3% 19.0%	7 14	15.9% 29.2%	11 38	13.9% 56.7%	45 75	17.4% 31.0%
⑥31～50%下落	2 1	3.3% 1.4%	2 1	2.7% 1.7%	1 1	2.3% 2.1%	4 9	5.1% 13.4%	9 12	3.5% 5.0%
⑦51～70%下落	1 2	1.6% 2.9%	2 1	2.7% 1.7%	3 0	6.8% 0.0%	1 1	1.3% 1.5%	7 4	2.7% 1.7%
⑧70%超下落	0 3	0.0% 4.3%	3 0	4.1% 0.0%	1 0	2.3% 0.0%	1 1	1.3% 1.5%	5 4	1.9% 1.7%
⑨無回答	1 1	1.6% 1.4%	1 1	1.4% 1.7%	0 0	0.0% 0.0%	4 1	5.1% 1.5%	6 3	2.3% 1.2%
合計	61 69	100.0% 100.0%	74 58	100.0% 100.0%	44 48	100.0% 100.0%	79 67	100.0% 100.0%	258 242	100.0% 100.0%

質問3 4月～9月までの採算(経常利益)はどうか。

	製造業		卸小売(飲食含)		建設業		サービス業その他		合計	
①黒字	14	23.0%	15	20.3%	11	25.0%	22	27.8%	62	24.0%
②収支トントン	25	41.0%	29	39.2%	21	47.7%	34	43.0%	109	42.2%
③赤字	22	36.1%	29	39.2%	12	27.3%	21	26.6%	84	32.6%
④無回答	0	0.0%	1	1.4%	0	0.0%	2	2.5%	3	1.2%
合計	61	100.0%	74	100.0%	44	100.0%	79	100.0%	258	100.0%

質問4 現在の業績はコロナ前と比べてどの程度回復したと感じますか。

	製造業		卸小売(飲食含)		建設業		サービス業その他		合計	
	件数	割合	件数	割合	件数	割合	件数	割合	件数	割合
①影響なし	7	11.5%	6	8.1%	7	15.9%	9	11.4%	29	11.2%
②コロナ前に戻った	12	19.7%	8	10.8%	6	13.6%	8	10.1%	34	13.2%
③8割程度戻った	18	29.5%	15	20.3%	7	15.9%	17	21.5%	57	22.1%
④3~5割程度戻った	9	14.8%	15	20.3%	5	11.4%	12	15.2%	41	15.9%
⑤まったく戻らない	7	11.5%	13	17.6%	9	20.5%	11	13.9%	40	15.5%
⑥変わらない	7	11.5%	13	17.6%	8	18.2%	19	24.1%	47	18.2%
⑦無回答	1	1.6%	4	5.4%	2	4.5%	3	3.8%	10	3.9%
合計	61	100.0%	74	100.0%	44	100.0%	79	100.0%	258	100.0%

質問5 価格高騰(仕入高、光熱費、原油、輸送費)によるコスト増加分のうち、何割程度を価格転嫁できたと考えますか。

	製造業		卸小売(飲食含)		建設業		サービス業その他		合計	
	件数	割合	件数	割合	件数	割合	件数	割合	件数	割合
①価格転嫁できた	2	3.3%	7	9.5%	3	6.8%	3	3.8%	15	5.8%
②7~9割程度	4	6.6%	9	12.2%	3	6.8%	6	7.6%	22	8.5%
③4~6割程度	12	19.7%	6	8.1%	4	9.1%	4	5.1%	26	10.1%
④1~3割程度	22	36.1%	16	21.6%	11	25.0%	16	20.3%	65	25.2%
⑤価格転嫁できない	18	29.5%	33	44.6%	22	50.0%	42	53.2%	115	44.6%
⑥無回答	3	4.9%	3	4.1%	1	2.3%	8	10.1%	15	5.8%
合計	61	100.0%	74	100.0%	44	100.0%	79	100.0%	258	100.0%

質問6 インボイス制度について伺います。※今回より実施

	製造業		卸小売(飲食含)		建設業		サービス業その他		合計	
	件数	割合	件数	割合	件数	割合	件数	割合	件数	割合
①登録した	58	95.1%	50	67.6%	37	84.1%	60	75.9%	205	79.5%
②登録しない	1	1.6%	13	17.6%	2	4.5%	12	15.2%	28	10.9%
③わからない	1	1.6%	10	13.5%	2	4.5%	6	7.6%	19	7.4%
④その他	0	0.0%	0	0.0%	1	2.3%	1	1.3%	2	0.8%
⑤無回答	1	1.6%	1	1.4%	2	4.5%	0	0.0%	4	1.6%
合計	61	100.0%	74	100.0%	44	100.0%	79	100.0%	258	100.0%

質問7-1 現在直面している経営上の問題点は何ですか。(3つ以内でお答えください)

	製造業		卸小売(飲食含)		建設業		サービス業その他		合計	
	件数	割合	件数	割合	件数	割合	件数	割合	件数	割合
①受注単価・工費の引下げ	4 5	2.6% 2.8%	1 0	0.5% 0.0%	9 7	8.0% 5.6%	0 1	0.0% 0.7%	14 13	2.2% 2.2%
②新規参入業者の増加	0 1	0.0% 0.6%	3 2	1.6% 1.4%	0 2	0.0% 1.6%	4 0	2.2% 0.0%	7 5	1.1% 0.8%
③仕入単価の上昇	26 38	16.7% 21.2%	46 42	24.1% 28.4%	21 29	18.8% 23.2%	20 3	11.2% 2.1%	113 112	17.7% 18.8%
④電力料金の上昇	25 41	16.0% 22.9%	20 31	10.5% 20.9%	5 6	4.5% 4.8%	27 21	15.2% 14.5%	77 99	12.1% 16.6%
⑤大企業の進出による競争の激化	2 0	1.3% 0.0%	7 4	3.7% 2.7%	1 1	0.9% 0.8%	1 23	0.6% 15.9%	11 28	1.7% 4.7%
⑥商品単価・客単価の低下	1 4	0.6% 2.2%	9 7	4.7% 4.7%	4 0	3.6% 0.0%	6 2	3.4% 1.4%	20 13	3.1% 2.2%
⑦原料・材料の高騰	29 39	18.6% 21.8%	22 16	11.5% 10.8%	18 25	16.1% 20.0%	22 7	12.4% 4.8%	91 87	14.3% 14.6%
⑧従業員の確保難	12 10	7.7% 5.6%	12 10	6.3% 6.8%	13 17	11.6% 13.6%	23 18	12.9% 12.4%	60 55	9.4% 9.2%
⑨事業資金の借入難	4 2	2.6% 1.1%	2 3	1.0% 2.0%	0 2	0.0% 1.6%	2 26	1.1% 17.9%	8 33	1.3% 5.5%
⑩事業資金の返済難	3 2	1.9% 1.1%	4 3	2.1% 2.0%	4 0	3.6% 0.0%	5 6	2.8% 4.1%	16 11	2.5% 1.8%
⑪消費者ニーズの変化	1 2	0.6% 1.1%	11 8	5.8% 5.4%	3 1	2.7% 0.8%	8 4	4.5% 2.8%	23 15	3.6% 2.5%
⑫経費の増加	14 13	9.0% 7.3%	21 6	11.0% 4.1%	10 12	8.9% 9.6%	19 5	10.7% 3.4%	64 36	10.0% 6.0%
⑬生産設備・店舗の老朽化	11 4	7.1% 2.2%	6 4	3.1% 2.7%	4 0	3.6% 0.0%	8 0	4.5% 0.0%	29 8	4.6% 1.3%
⑭人口減少・少子高齢化の伸展	2 1	1.3% 0.6%	11 4	5.8% 2.7%	0 1	0.0% 0.8%	9 2	5.1% 1.4%	22 8	3.5% 1.3%
⑮受注量(額)の停滞・減少	14 14	9.0% 7.8%	7 3	3.7% 2.0%	9 1	8.0% 0.8%	11 9	6.2% 6.2%	41 27	6.4% 4.5%
⑯OA化・IT化の立ち遅れ	3 0	1.9% 0.0%	2 1	1.0% 0.7%	0 11	0.0% 8.8%	0 11	0.0% 7.6%	5 23	0.8% 3.9%
⑰後継者不足・不在	4 2	2.6% 1.1%	6 4	3.1% 2.7%	9 3	8.0% 2.4%	9 1	5.1% 0.7%	28 10	4.4% 1.7%
⑱その他	1 1	0.6% 0.6%	1 0	0.5% 0.0%	1 7	0.9% 5.6%	1 6	0.6% 4.1%	4 14	0.6% 2.3%
⑲無回答	0	0.0%	0	0.0%	1	0.9%	3	1.7%	4	0.6%
合計	156 179	100.0% 100.0%	191 148	100.0% 100.0%	112 125	100.0% 100.0%	178 145	100.0% 100.0%	637 597	100.0% 100.0%

質問7-2 今後、経営戦略としてどのような点に力を入れて行ますか。(3つ以内でお答えください)

	製造業		卸小売(飲食含)		建設業		サービス業その他		合計	
①新製品(商品)開発	11 10	9.4% 8.0%	11 6	8.5% 6.7%	1 0	1.2% 0.0%	2 0	1.5% 0.0%	25 16	5.4% 3.9%
②合理化・コストダウン	20 19	17.1% 15.2%	16 10	12.3% 11.1%	15 19	17.9% 23.8%	23 3	17.0% 2.5%	74 51	15.9% 12.3%
③商品・製品の高級化、 高付加価値化	12 11	10.3% 8.8%	14 12	10.8% 13.3%	5 1	6.0% 1.3%	14 20	10.4% 16.8%	45 44	9.7% 10.6%
④事業分野の多角化	5 5	4.3% 4.0%	9 7	6.9% 7.8%	6 7	7.1% 8.8%	8 9	5.9% 7.6%	28 28	6.0% 6.8%
⑤新規取引先の開拓	27 25	23.1% 20.0%	17 16	13.1% 17.8%	12 20	14.3% 25.0%	25 16	18.5% 13.4%	81 77	17.4% 18.6%
⑥販売体制・営業活動 の強化	14 20	12.0% 16.0%	17 17	13.1% 18.9%	9 10	10.7% 12.5%	18 21	13.3% 17.6%	58 68	12.4% 16.4%
⑦事業転換・業種転換	3 3	2.6% 2.4%	5 3	3.8% 3.3%	9 2	10.7% 2.5%	2 22	1.5% 18.5%	19 30	4.1% 7.2%
⑧OA、IT化の推進	1 4	0.9% 3.2%	3 4	2.3% 4.4%	6 7	7.1% 8.8%	5 3	3.7% 2.5%	15 18	3.2% 4.3%
⑨新技術の導入	1 4	0.9% 3.2%	2 1	1.5% 1.1%	7 1	8.3% 1.3%	7 8	5.2% 6.7%	17 14	3.6% 3.4%
⑩生産設備の新設、増設	11 7	9.4% 5.6%	4 2	3.1% 2.2%	4 5	4.8% 6.3%	4 5	3.0% 4.2%	23 19	4.9% 4.6%
⑪製品・商品の差別化	8 15	6.8% 12.0%	14 12	10.8% 13.3%	4 6	4.8% 7.5%	14 2	10.4% 1.7%	40 35	8.6% 8.5%
⑫その他	1 2	0.9% 1.6%	6 0	4.6% 0.0%	1 2	1.2% 2.5%	2 10	1.5% 8.4%	10 14	2.1% 3.4%
⑬無回答	3	2.6%	12	9.2%	5	6.0%	11	8.1%	31	6.7%
合計	117 125	100.0% 100.0%	130 90	100.0% 100.0%	84 80	100.0% 100.0%	135 119	100.0% 100.0%	466 414	100.0% 100.0%

質問8 経営上の意見・要望等についてお聞かせください。(3つ以内でお答えください)

	製造業		卸小売(飲食含)		建設業		サービス業その他		合計	
①工業団地・卸団地などの 新設、充実	3 1	3.7% 1.2%	4 3	3.8% 5.4%	3 6	4.3% 10.0%	3 7	2.5% 7.6%	13 17	3.4% 5.8%
②人材確保、人材不足解消 に対する支援	30 28	37.0% 33.3%	19 11	18.3% 19.6%	20 2	28.6% 3.3%	27 2	22.1% 2.2%	96 43	25.5% 14.7%
③情報化支援の充実	5 9	6.2% 10.7%	15 12	14.4% 21.4%	6 4	8.6% 6.7%	14 29	11.5% 31.5%	40 54	10.6% 18.5%
④雇用関係助成金の充実	10 16	12.3% 19.0%	15 9	14.4% 16.1%	10 3	14.3% 5.0%	10 11	8.2% 12.0%	45 39	11.9% 13.4%
⑤経営革新への支援	8 5	9.9% 6.0%	4 8	3.8% 14.3%	3 24	4.3% 40.0%	11 19	9.0% 20.7%	26 56	6.9% 19.2%
⑥今後の経営ビジョンの提示	5 2	6.2% 2.4%	5 3	4.8% 5.4%	7 6	10.0% 10.0%	11 5	9.0% 5.4%	28 16	7.4% 5.5%
⑦勤労者福祉施設の充実	1 1	1.2% 1.2%	1 0	1.0% 0.0%	3 9	4.3% 15.0%	2 5	1.6% 5.4%	7 15	1.9% 5.1%
⑧融資制度等の金融面 での支援の充実	11 13	13.6% 15.5%	10 8	9.6% 14.3%	10 2	14.3% 3.3%	12 0	9.8% 0.0%	43 23	11.4% 7.9%
⑨専門家・経営アドバイザー の派遣	4 3	4.9% 3.6%	6 1	5.8% 1.8%	3 2	4.3% 3.3%	7 12	5.7% 13.0%	20 18	5.3% 6.2%
⑩人材育成機関の 新設、充実	4 6	4.9% 7.1%	4 1	3.8% 1.8%	5 1	7.1% 1.7%	9 2	7.4% 2.2%	22 10	5.8% 3.4%
⑪その他	0 0	0.0% 0.0%	21 0	20.2% 0.0%	0 1	0.0% 1.7%	16 0	13.1% 0.0%	37 1	9.8% 0.3%
合計	81 84	100.0% 100.0%	104 56	100.0% 100.0%	70 60	100.0% 100.0%	122 92	100.0% 100.0%	377 292	100.0% 100.0%

ご協力ありがとうございました。